

# Première Rhapsodie

pour Clarinette en Si $\flat$

CLAUDE DEBUSSY

Clarinette en Si $\flat$

Rêveusement lent ( $\text{♩} = 50$ )

*p* doux et expressif *p*

*pp* *pp*

**1** *pp* doux et pénétrant

Cédez **2** Poco mosso *p*

*p*

En serrant *p* *p*

Le double plus vite *f* *p* *f*

En retenant peu à peu jusqu'au 1<sup>o</sup> Tempo *f* *p* *più p*

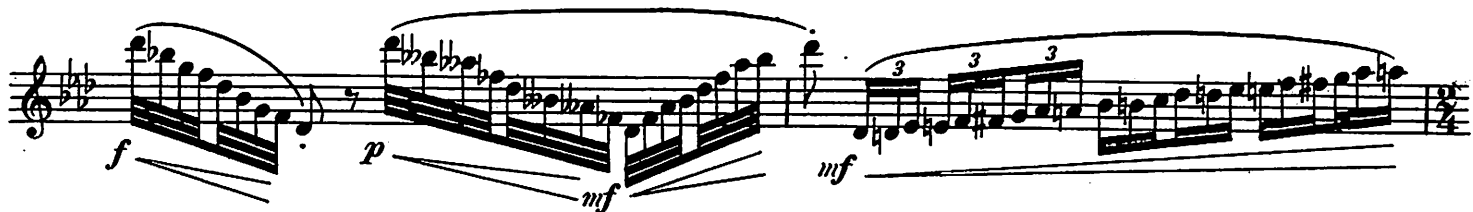
**3** 1<sup>o</sup> Tempo *pp*

Retenu - - - Le double plus vite *perdendosi* *p*

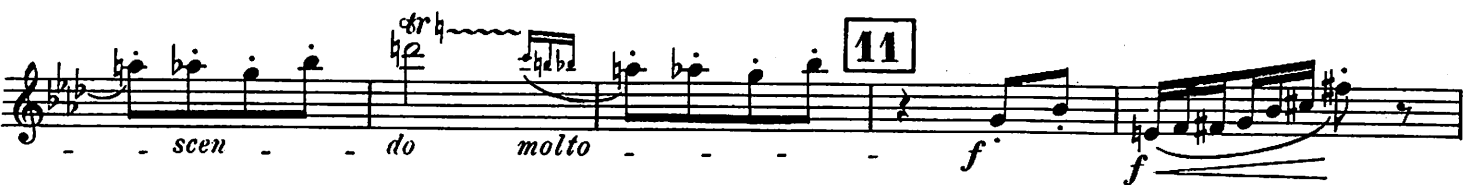


*p* *mf* *f* *p* *p* *7* *p* *più p léger* *1* *Cédez* *più p* *a Tempo* *pp* *8* *p avec charme* *mf* *1* *3* *p délicatement* *1* *Cédez* *9 1<sup>o</sup> Tempo* *pp* *più p* *Animez et augmentez peu à peu* *p* *Animez et augmentez toujours* *10 Animé* *mf*

## Clarinete



Plus animé



12 Un peu retenu



au Mouvt

