



G O U V E R N E M E N T D E L A
P O L Y N E S I E F R A N Ç A I S E

MINISTÈRE
DE LA SANTÉ,
DE LA PROTECTION SOCIALE GÉNÉRALISÉE
ET DE LA FONCTION PUBLIQUE,
*chargé de la prévention,
de la réforme de l'administration
et de la lutte contre la toxicomanie et l'alcoolisme*

DIRECTION GÉNÉRALE
DES RESSOURCES HUMAINES

.....

CONCOURS D'INTEGRATION POUR LE RECRUTEMENT
DE 10 TECHNICIENS DE CATEGORIE B RELEVANT DE LA
FONCTION PUBLIQUE DE LA POLYNESIE FRANCAISE

EPREUVE TECHNIQUE :
SPECIALITE TECHNICIEN INFORMATIQUE HOSPITALIERE

Mardi 29 juillet 2014
(Durée : 3 heures – coefficient 5)



Aucun autre document n'est autorisé.

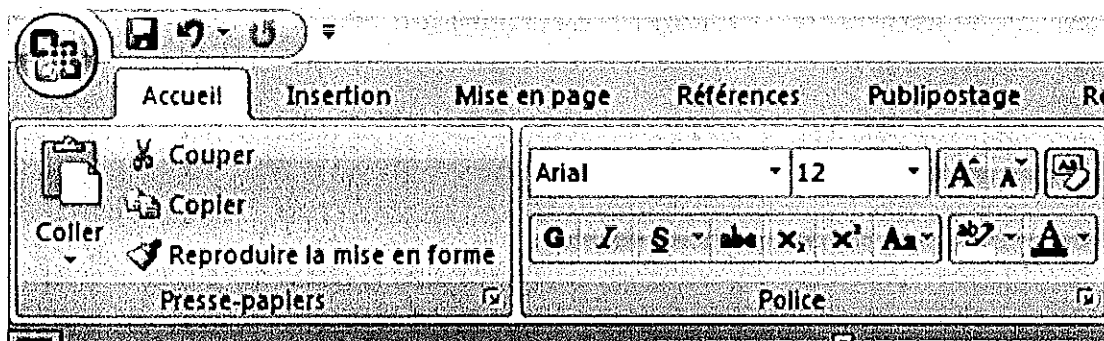
Matériel autorisé : calculatrice.

Le sujet comporte 6 pages (page de garde incluse).

La calculatrice est autorisée

Les questions sont indépendantes.

1. (2pts) Dans la partie du ruban de l'onglet Accueil du logiciel Word ci-dessous, à quoi sert ce bouton  et ces boutons  ?



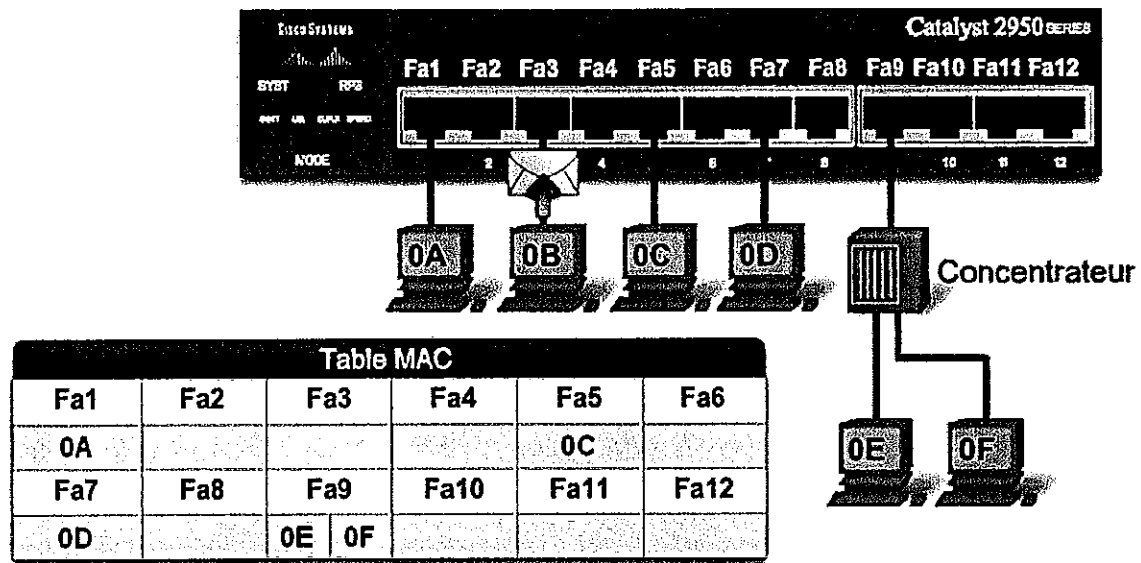
2. (4pts) Décrire à quoi peut servir la fonction Développeur disponible dans Word.
3. (4pts) Ecrire la formule de la cellule C2 avec la formule qui convient pour écrire le Nom de la monnaie qui convient en fonction de la valeur du code ISO dans C1.

	A	B	C	D	E	F
1		Code ISO	HU			
2		Nom Monnaie	Entrer la formule ici			
3						
4		Code ISO	Nom Pays	Nom Monnaie	Parité	
5		PL	Pologne	Zloty	0,24	
6		HU	Hongrie	Forint	0,0037	
7		SK	Slovaquie	Euro	1	
8		AT	Autriche	Euro	1	
9		DE	Allemagne	Euro	1	
10		SI	Slovénie	Euro	1	
11		FR	France	Euro	1	
12		IT	Italie	Euro	1	
13		HR	Croatie	kuna	0,14	
14		CH	Suisse	Franc Suisse	0,6612	
15		CZ	République Tchèque	Couronne Tchèque	0,039	
16						

4. (4pts) Ecrire les formules des cellules D7, E7, F7,G7 de façon à obtenir le résultat inscrit. Ces 4 formules doivent pouvoir être recopiées vers le bas et donner les bons résultats.

	A	B	C	D	E	F	G
1							
2							
3			Taux de TVA : 19,60%		Taux du dollar	0,85 €	
4							
5	Liste des produits vendus			En Euros			
6	MATIERES	Qté vendue	Prix de vente HT	Montant Ventes HT	Montant TVA sur ventes	Montant ventes TTC	Montant ventes TTC en Dollars
7	Produit 1	10	100,00 €	1 000,00 €	196,00 €	1 196,00 €	\$1 407,06
8	Produit 2	6	200,00 €	1 200,00 €	235,20 €	1 435,20 €	\$1 688,47
9	Produit 3	7	50,00 €	350,00 €	68,60 €	418,60 €	\$492,47
10	Produit 4	9	60,00 €	540,00 €	105,84 €	645,84 €	\$759,81
11	Produit 5	10	150,00 €	1 500,00 €	294,00 €	1 794,00 €	\$2 110,59
12	Produit 6	8	100,00 €	800,00 €	156,80 €	956,80 €	\$1 125,65
13	Produit 7	10	200,00 €	2 000,00 €	392,00 €	2 392,00 €	\$2 814,12

5. (3pts) Quel protocole vous permet d'ouvrir une page Web en tapant www.google.com plutôt qu'une adresse IP ?
6. (8pts) Convertir le nombre binaire 11001001 en décimal, convertir le nombre décimal 93 en binaire, convertir le nombre décimal 145 en binaire.
Voici l'adresse IP d'une machine 201.93.145.10 :
Donner son adresse réseau si le masque est composé des 8 premiers bits à 1,
donner son adresse réseau si le masque est composé des 12 premiers bits à 1,
donner son adresse réseau si le masque est composé des 19 premiers bits à 1.
7. (5pts) Qu'est-ce que la technologie RAID ?
8. (4pts) Que définit la norme IEEE 802.1Q ?
9. (4pts) Que définit la norme IEEE 802.1X ?
10. (2pts) Quelle mesure est traditionnellement associée à la résolution graphique ?
11. (4pts) Dans le réseau avec le commutateur ci-dessous, si 0B doit transférer une trame à 0C, et en tenant compte du contenu de la table MAC du commutateur, comment le commutateur décide de ses actions, à qui le commutateur transmet-il la trame, la table MAC est-elle modifiée ?



12. (10pts) Une machine a pour adresse 118.45.89.132.

Quelle est la classe par défaut ? Quel est le masque par défaut ?

Quelle est l'adresse du réseau auquel appartient cette machine ?

Dans ce réseau on veut créer des sous-réseaux. Chacun des sous-réseaux doit pouvoir contenir 1000 machines.

Expliquer votre raisonnement pour obtenir un masque pour les sous-réseaux qui corresponde à cette contrainte.

Dans ce nouveau contexte (en utilisant le nouveau masque), à quel sous-réseau appartient notre machine 118.45.89.132 ?

13. (3pts) Soit un routeur comportant 3 interfaces d'adresses IP 192.199.110.250, 27.10.62.10 et 140.124.5.250. On utilise les classes d'adresses IP par défaut.

Est-ce que les destinations suivantes lui sont directement accessibles:

1. 27.5.12.198 ?
2. 192.199.115.5 ?
3. 192.199.110.5 ?

14. (2pts) Lorsque vous utilisez Windows 7, quelle commande permet d'afficher des informations sur la configuration de la carte réseau (adresse IP, masque de sous-réseau, passerelle par défaut, adresse du serveur DNS,..) ?

15. (2pts) Quelle action fait partie d'un programme de maintenance préventive efficace des imprimantes à jet d'encre?

16. (4pts) Quels sont les 4 messages DHCP qui sont échangés pour qu'un hôte obtienne une adresse IP auprès d'un serveur DHCP ?

17. **(6pts)** Quel est le protocole de transport utilisé par défaut par chacun des protocoles suivants : SMTP, HTTP, DNS, SNMP, Telnet, FTP ?

18. **(6pts)** La CNIL propose des fiches pratiques pour envisager une bonne pratique dans le domaine de la santé. (*l'objectif de la CNIL est de Protéger les données personnelles, accompagner l'innovation, préserver les libertés individuelles*)

Qui peut demander l'accès au dossier médical ?

Quelles sont les informations communicables ?

Quelles sont les modalités d'accès et de communication ?

19. **(6pts)** AS400

Il existe environ un millier de commandes dans l'OS/400, regroupées sous le nom de « Langage de Contrôle ». Comme sous DOS ou sous UNIX, ces commandes ont un nombre de paramètres et d'options qui peut varier. Grâce à une certaine harmonie dans le nom des commandes, il est aisé de retrouver le nom d'une d'entre-elles. Le nom d'une commande commence toujours par un verbe anglais, limité sur trois lettres. Ensuite, le type de l'objet sur lequel s'applique la commande est donné. Certaines commandes ont parfois un troisième terme.

Voici quelques exemples de commandes :

- afficher un message (display message) DSPMSG
- envoyer un message (send message) SNDMSG
- gérer les travaux d'un utilisateur (work submit job) WRKSBMJOB

Quelles sont les significations des commandes DSPLIB, WRKACTJOB, CHGOBJOWN, ENDPGM, CPYF, SNDPGMMSG ?

20. **(3pts)** L'AS400 date des années 1985-90. Quels noms IBM a-t-il donné à son système en 2000, en 2005, depuis 2010 ?

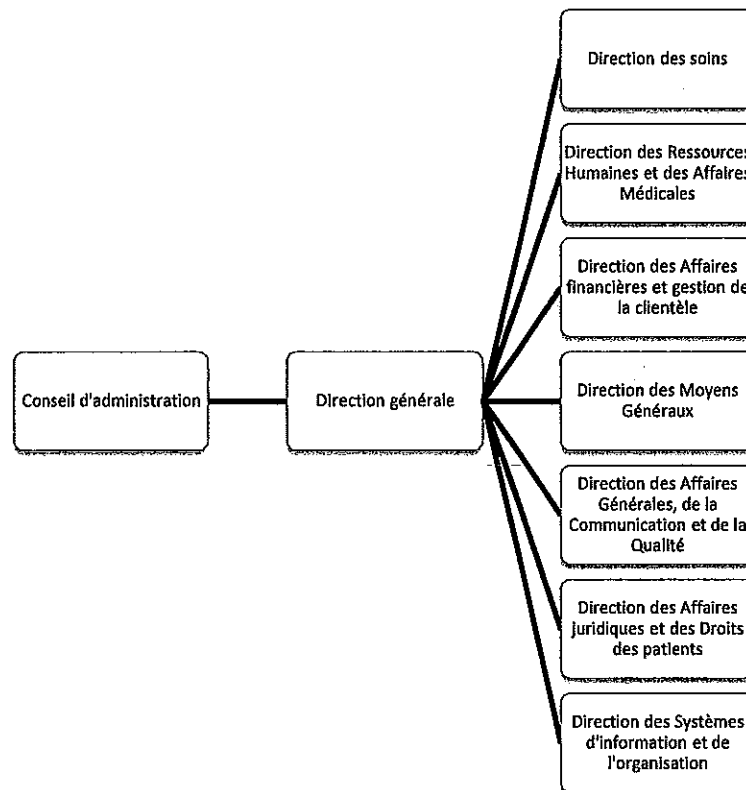
21. **(4pts)** Les profils AS/400 peuvent disposer des droits spéciaux attribués aux objets de la bibliothèque QSYS. Donner la signification des droits : Change, All, Use, Exclude.

22. **(10pts)** Contexte Hospitalier

Vous devez proposer une nomenclature pour organiser le nommage de tous les objets à gérer pour couvrir l'organigramme de l'hôpital.

Vous devez gérer un groupe d'utilisateurs pour chaque service en suivant la même nomenclature. Vous devez aussi suivre la nomenclature pour le nommage des répertoires partagés nécessaires à chaque service de l'hôpital.

Pour cela, vous disposez de l'organigramme de l'hôpital (source : <http://www.chpf.pf/presentation-du-chpf/services-et-directions-administratives.html>)



Vous disposez aussi de la liste des services hospitaliers qui dépendent de la direction des soins (source : <http://www.chpf.pf/presentation-du-chpf/services-hospitaliers.html>)

Biomédical
Bloc obstétrical
Bloc opératoire central
Bloc opératoire de spécialités
Cardiologie
Centre de psychiatrie adulte
Chirurgie orthopédique et traumatologie
Chirurgie urologie
Chirurgie viscérale, vasculaire et thoracique
CLIN
Département de médecine
Gynécologie
Hygiène hospitalière
Imagerie médicale / Scanner /IRM
Laboratoire de biochimie et de toxicologie

Laboratoire de biologie médicale et d'anatomie pathologique
Maternité / Obstétrique II
Néonatalogie et Réa néonatale
Néphrologie - Hémodialyse
Neurochirurgie
Oncologie / Hématologie
Pédiatrie / Nurserie
Pharmacie - Stérilisation - Hygiène
Rééducation fonctionnelle
Spécialités chirurgicales: Oto-rhino-laryngologie / Odontologie / Stomatologie
Service de consultations d'anesthésie
Service de réanimation et unité de surveillance continue polyvalente
Urgences - SAMU