



POLYNESIE FRANÇAISE

MINISTÈRE
DU TRAVAIL, DE L'EMPLOI,
DE LA FORMATION PROFESSIONNELLE
ET DE LA FONCTION PUBLIQUE,
chargé de la réforme de l'administration

SERVICE DU PERSONNEL
ET DE LA FONCTION PUBLIQUE

CONCOURS **EXTERNE** POUR LE RECRUTEMENT
DE 5 AGENTS MEDICO-TECHNIQUES DE
CATEGORIE C RELEVANT DE LA FONCTION
PUBLIQUE DE LA POLYNESIE FRANCAISE

UN QUESTIONNAIRE A CHOIX MULTIPLE PORTANT
SUR LE PROGRAMME DE SCIENCES NATURELLES
DU NIVEAU DE 3^{ème} DES COLLEGES

Mardi 8 août 2006 de 10h00 à 11h30 (1 heure 30 ; coefficient :2)

Aucun document n'est autorisé, ni même l'usage de la calculatrice.

Le sujet comporte 2 pages.

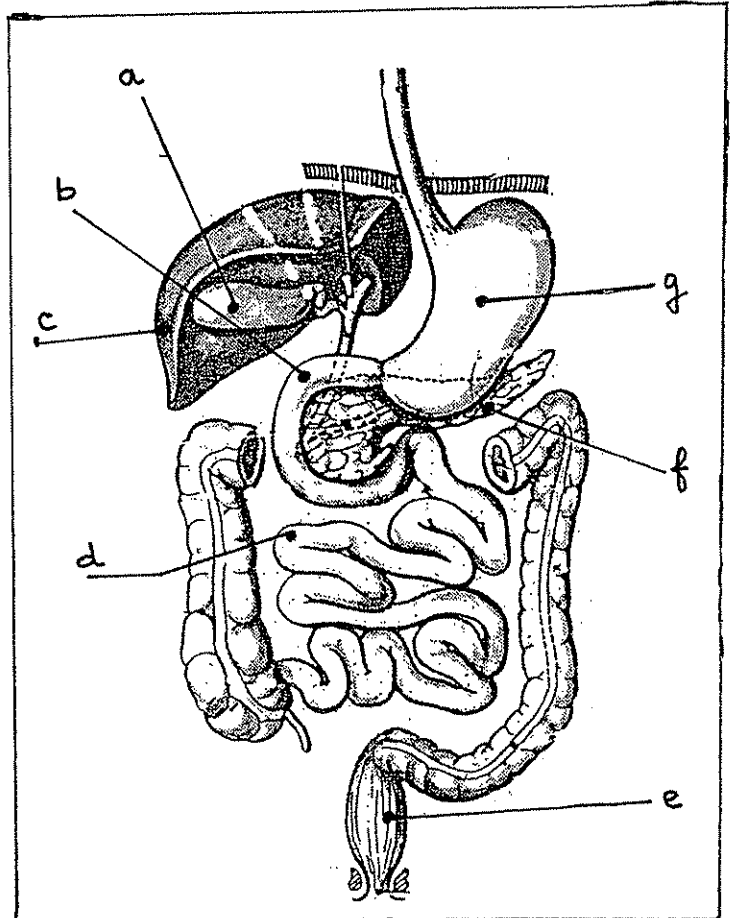
SCIENCES NATURELLES * EXTERNE *
AGENTS MEDICO-TECHNIQUES * C * 2006

(Mettre une croix devant la bonne réponse)

A* ALIMENTATION ET DIGESTION :

1* L'appareil digestif :

- a* vésicule biliaire
- pancréas
- cæcum
- b* duodénum
- diaphragme
- œsophage
- c* foie
- poumon droit
- cœur
- d* intestin grêle
- rectum
- canal hépatique
- e* rectum
- anus
- intestin grêle
- f* pancréas
- vésicule biliaire
- foie
- g* estomac
- foie
- poumon gauche



2* Avant d'aller à l'école, les enfants ont besoin d'un bon petit déjeuner. Laquelle de ces trois propositions vous paraît la plus équilibrée ?

- Un verre de lait + une orange + du pain avec confiture.
- Un jus d'orange + un pain au chocolat.
- Un Fanta + un casse-croûte mayonnaise.

3* Les nutriments sont des

- substances alimentaires
- résidus minéraux
- cellules sanguines

B* REPRODUCTION ET HEREDITE

- 1* Heiata est du type Rh+. L'un de ses parents est Rh+, l'autre est Rh- .
Heiata possède-t-elle..... ?
- 2 allèles différentes du gène rhésus.
 - les mêmes allèles du gène rhésus.
- 2* Le sexe de l'enfant est déterminé par le chromosome X du père ?
- Vrai
 - Faux
- 3* Le génome est :
- l'ensemble des informations du patrimoine génétique.
 - le nombre de gènes d'un individu.
- 4* L'hémophilie est une maladie qui
- n'affecte que les hommes
 - qui touche les sexes.

C* DIVERS

- 1* Le corps humain comprend environ de sang.
- 5 litres
 - 8,5 litres
 - 15 litres
- 2* Le plasma est :
- un ensemble de substances en suspension dans le sang.
 - l'ensemble des cellules sanguines.
- 3* Dans un litre de plasma on trouve environ
- 900 grammes d'eau.
 - 940 grammes d'eau.
- 4* La septicémie veut dire :
- invasion de l'organisme par les microbes.
 - invasion de l'organisme par les substances libérées par les microbes.
- 5* L'hypoglycémie est :
- une baisse excessive de la glycémie.
 - une hausse excessive de la glycémie.
- 6* Tous les organes sont faits avec le même type de cellules.
- Vrai
 - Faux
- 7* Les soins dentaires dans les centres d'hygiène dentaire sont :
- totalement gratuits
 - remboursés à 80 % par la C.P.S.