



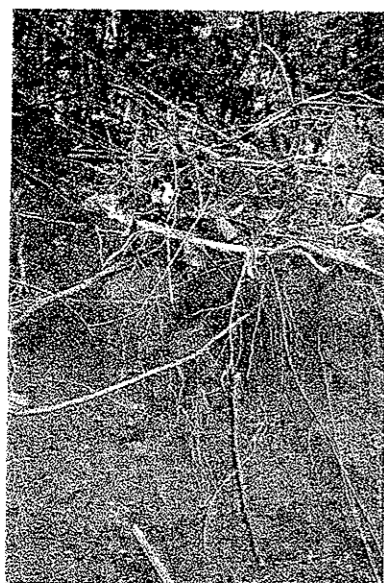
Panorama du petit plateau de Falcatas sur le projet



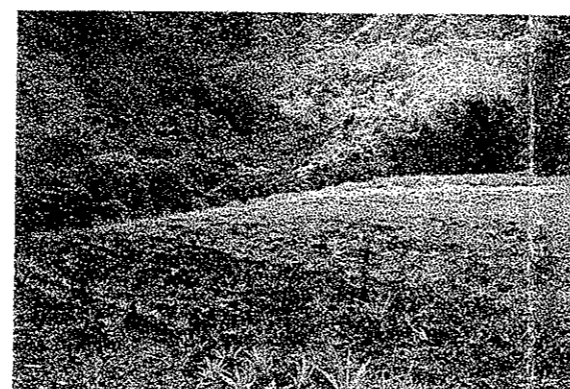
D'importants blocs rocheux sont présents sur le projet



Vue de la couche mince de litière composée de feuilles mortes et branchages



Coupe du sol présent sur le projet. On remarquera la mince couche d'humus (< 10 cm)



Jeune plantation d'Ananas (1 mois)



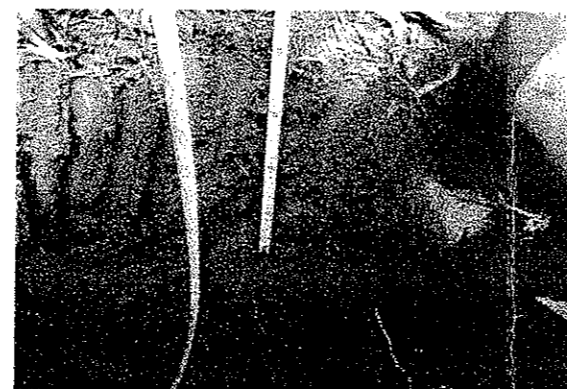
Plantation d'Ananas (6 mois à 1 an)



Plantation d'âge supérieur à 3 années



Analyse de la structure des sols de plantations âgées. La couche d'humus est quasi-inexistante



Falcatas d'âge < à 10 ans



Ancienne plantation d'anans plantée de Falcatas