



MINISTERE
DU TRAVAIL, DE L'EMPLOI,
DE LA FORMATION PROFESSIONNELLE
ET DE LA FONCTION PUBLIQUE,
*chargé de la réforme de l'administration,
des relations avec l'Assemblée de Polynésie française
et le Conseil économique, social et culturel*

SERVICE DU PERSONNEL
ET DE LA FONCTION PUBLIQUE

**CONCOURS EXTERNE POUR LE RECRUTEMENT
DE 12 AGENTS TECHNIQUE DE CATEGORIE C
RELEVANT DU STATUT DE LA FONCTION PUBLIQUE
DE LA POLYNESIE FRANCAISE**

EPREUVE TECHNIQUE

Spécialité :

CHEF DE SOUS-SECTEUR EN AGRICULTURE

**Vendredi 17 mars 2006 de 10h00 à 11h30.
(durée : 1h30 ; coefficient : 2)**

**Aucun document n'est autorisé, ni même l'usage de la calculatrice.
Pour les questions à choix multiples, il est autorisé de répondre sur la copie de
concours.**

Le sujet comporte 4 pages.

EPREUVE DE TECHNOLOGIE * AGENT TECHNIQUE *
CHEF DE SOUS - SECTEUR AGRICOLE - 2006

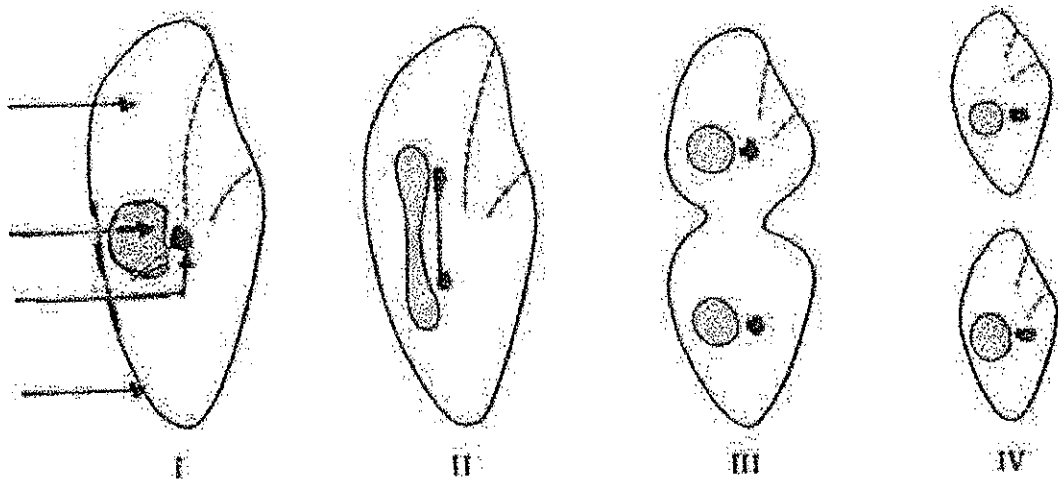
EPREUVE N° 1

1/ La cellule

a) La structure de la cellule peut être étudiée grâce à des observations effectuées avec : Cocher la ou les bonnes réponses

- Le microscope optique.
- le microscope électronique
- la loupe binoculaire

b) Décrivez brièvement les figures ci dessous



2/ La pollinisation :

les réponses à c) et d) peuvent se faire sous forme de schémas

- a) Qu'est ce qu'une fleur unisexuée ?
- b) Qu'est ce qu'une fleur bisexuée ?
- c) Qu'est ce que la fécondation croisée ?
- d) Qu'est ce que l'autofécondation ?

Y a-t-il un lien entre ces différents points ? Si oui lequel ?

3/ La photosynthèse

- a) Qu'est ce que la photosynthèse ?
- b) Quels sont les éléments extérieurs indispensables à sa réalisation ?

4/ Les stomates

- a) Quelle est la fonction des stomates ?
- b) Où sont-ils situés ?

EPREUVE N° 2

1/ Les familles botaniques

Citez deux familles de légumes et donner en des exemples.

2/ Maladies des plantes maraîchères

Citez les différentes catégories de maladies des plantes maraîchères

3/ la tomate : Cochez la ou les bonnes réponses

- La tomate est un fruit
- La tomate est un légume
- Sa coloration est due à la carotène

4/ le taro : Cochez la ou les bonnes réponses

- Le taro est une plante maraîchère
- Le taro est une plante fruitière
- Le taro est une plante vivrière

Citez quelques variétés de taro local.

5/ Le pH

- a) Que mesure le pH ?
- b) Sur les atolls le pH est égal à 7, supérieur à 7 ou inférieur à 7 ? selon votre réponse on dit que ce pH est ...
- c) Si le pH est égal à 20, le sol est :
 - Calcaire
 - Argileux
 - Ni l'un ni l'autre

6/ Accoutumance

Que signifie l'accoutumance aux pesticides ? Quelles en sont les conséquences ? Que peut t-on envisager pour y parer ?

7/ Délai de rémanence

a) Qu'est ce qu'un délai de rémanence ?

b) Cochez la ou les bonnes réponses

- Les délais de rémanence sont les même pour tous les fruits ?
- Les délais de rémanence sont différents selon les légumes ?
- Les délais de rémanence sont indicatifs et peuvent ne pas être respectés.

8/ Techniques culturales

Quelles sont les différences entre un assolement, une rotation et une jachère ?

9/ Calcul de dose d'engrais

Nous disposons d'1 kg de 12.12.17.2 et nous voulons apporter à un sol 8 g de potassium. Combien de 12.12.17.2 faudra t-il apporter ? Qu'apportera-t'on par ailleurs ?