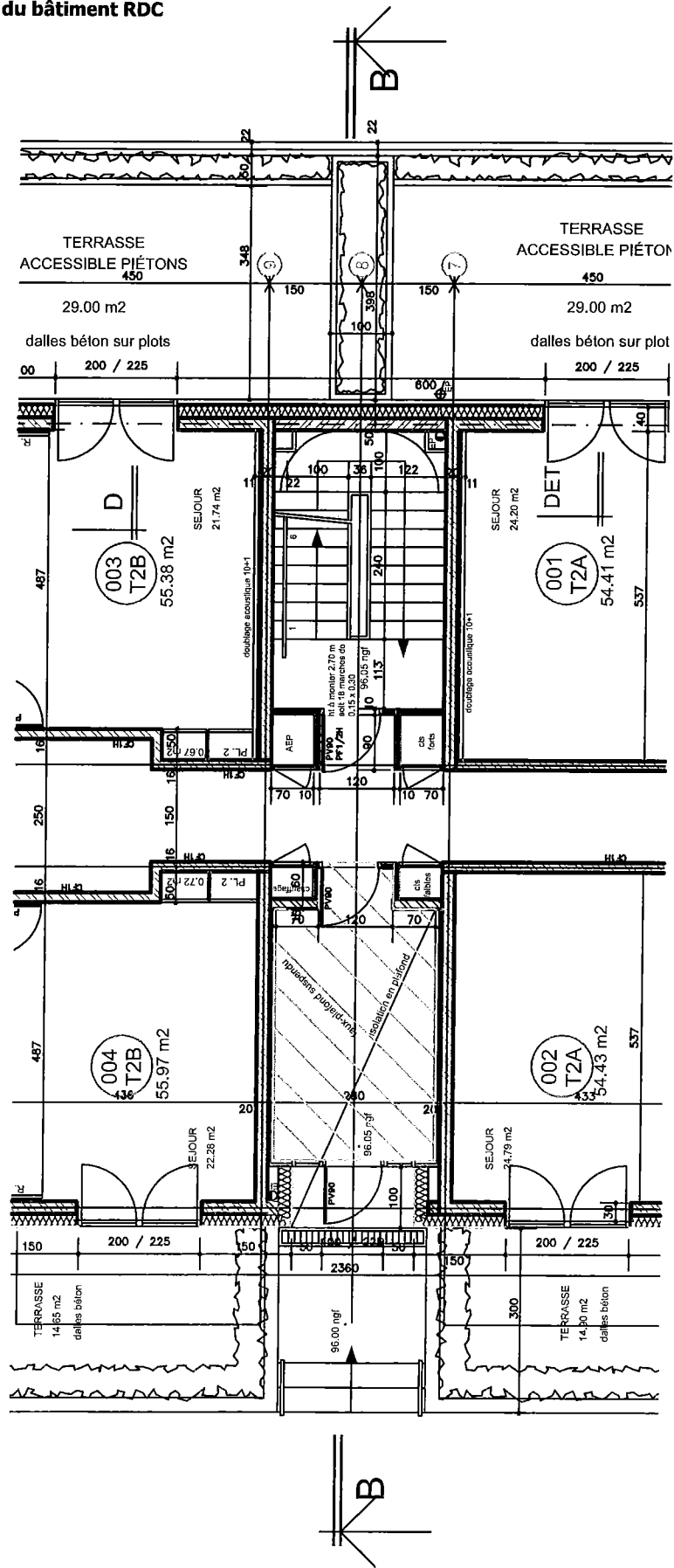


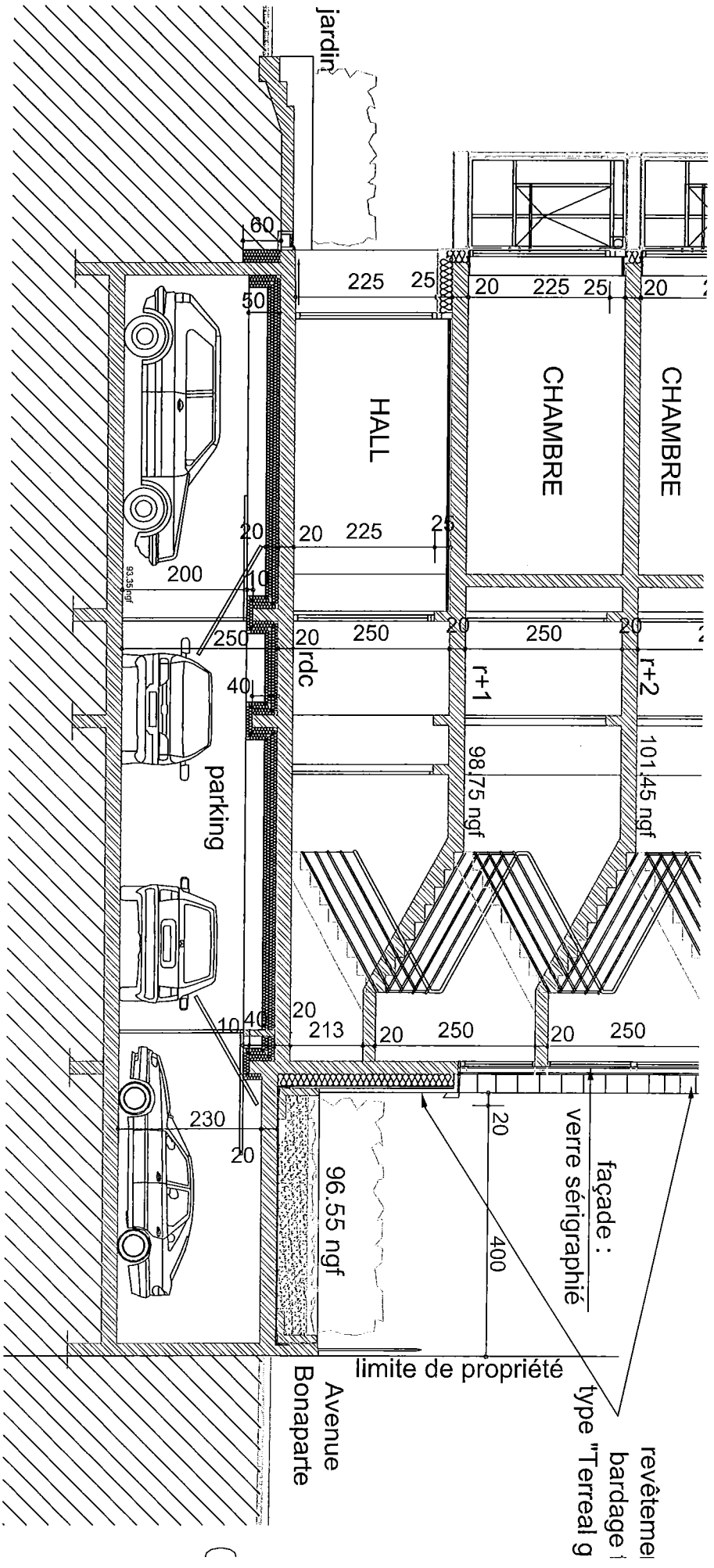
## DOSSIER TECHNIQUE

Folios	Thèmes	Nombre de Pages
DT 2/8	<b>Annexe 1</b> : Vue en plan du bâtiment RDC	1
DT 3/8	<b>Annexe 2</b> : Coupe BB	1
DT 4/8	<b>Annexe 3</b> : Vue en plan du logement 505 T4D	1
DT 5 à 8/8	<b>Annexe 4</b> : Extraits du CCTP des lots sols carrelage et sols souples	4

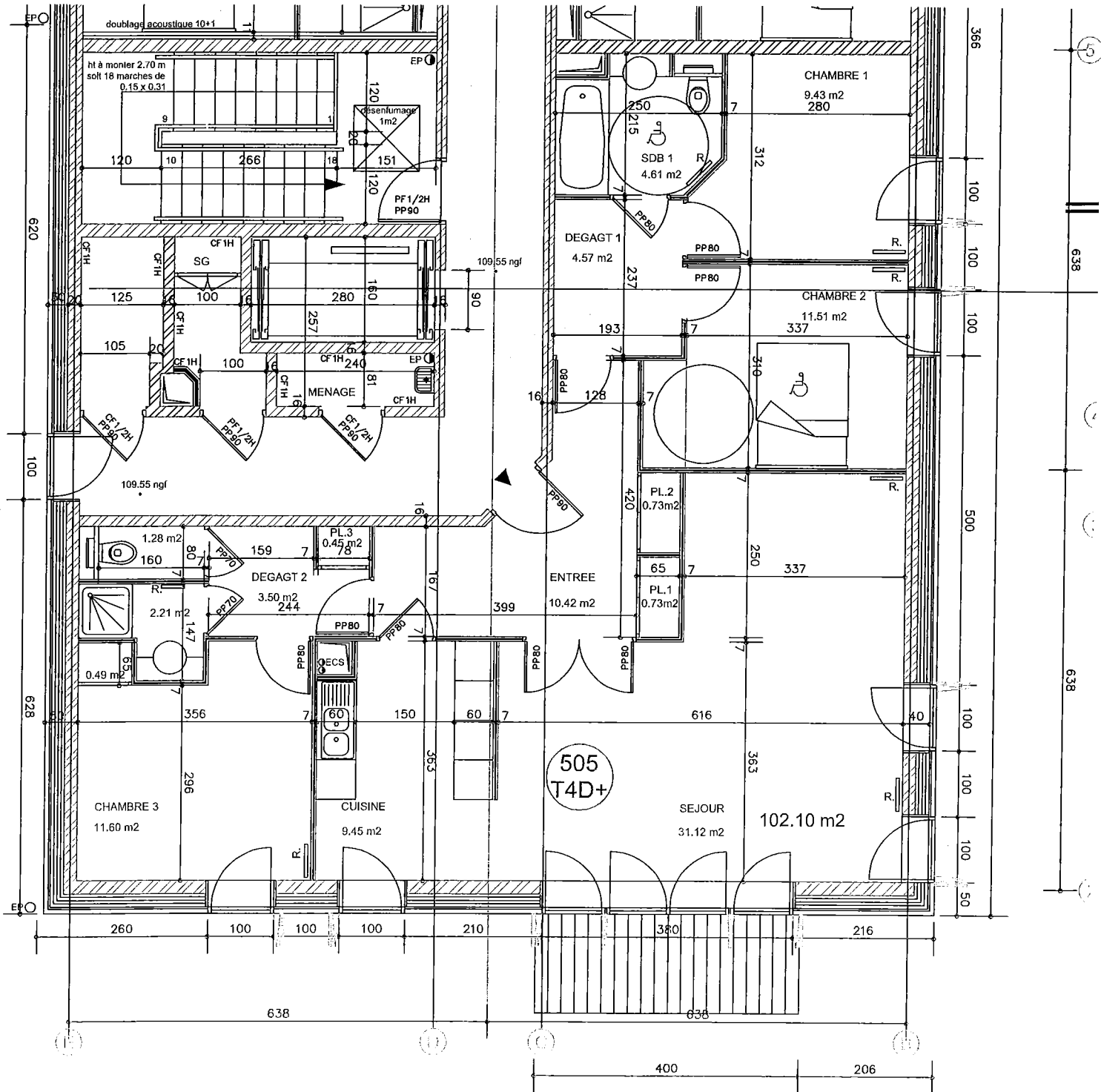
ANNEXE 1 : Vue en plan du bâtiment RDC



PLAN R-D-C  
BÂTIMENT B



ANNEXE 3 : Vue en plan du logement 505 T4D



**Extraits du CCTP des lots sols carrelage et sols souples**

**LOT 13 SOLS CARRELAGE**

**13.1 Locaux communs**

13.1.1 Locaux ménage

- Ragréage du support
- Mise en œuvre d'une sous couche résiliente, relevée en plinthe, affaiblissement 19 dB
- Fourniture et pose de carrelage grés cérame marque Desvres ou équivalent, format 20 x 20, classement U4 P3, pose collée sur sol et sur mur (hauteur 2.00 m)
- Plinthes droites en périphérie dans le même matériau hauteur : 10 cm
- Profil d'arrêt contre menuiserie

Localisation : locaux ménage à tous les niveaux

13.1.2 Hall d'entrée et circulations RDC

- Ragréage de type P4
- Mise en œuvre d'une sous couche résiliente destinée à réduire les bruits d'impact, relevée en plinthe, affaiblissement : 19 dB
- Fourniture et pose de carrelage grés cérame marque Desvres ou équivalent, format 30 x 30, pose collée, classement U4 P3
- Plinthes droites en périphérie dans le même matériau hauteur : 10 cm

Localisation : hall d'entrée et circulations au RDC

13.1.3 Local vélos

- Ragréage du support
- Mise en œuvre d'une sous couche résiliente, relevée en plinthe, affaiblissement 19 dB
- Fourniture et pose de carrelage grés cérame marque Desvres ou équivalent, format 20 x 20, classement U4 P3, pose collée sur sol

## **ANNEXE 4**

- Plinthes droites en périphérie dans le même matériau hauteur : 10 cm

Localisation : local vélos au RDC

### **13.2 Logements**

#### **13.2.1 Sols des logements**

Fourniture et pose de carrelage grés émaillé marque Desvres ou équivalent, format 20 x 20, classement U2 S P2.

Pose collée sur étanchéité liquide et isolant acoustique 19 dB. Joints ciment blanc.

Plinthes droites en périphérie dans le même matériau, hauteur 10 cm

Localisation :

- Entrée
- Cuisine
- Séjour
- Wc
- Salle de bains

#### **13.2.2 Faïence**

Fourniture et pose de faïence marque Desvres série « pavillon » ou équivalent, format 20 x 20, pose collée, joints blancs, compris sujétions d'étanchéité dans les angles et contre les huisseries par joint silicone.

Localisation :

- Autour des baignoires et douches toute hauteur depuis le sol
- Au dessus de l'évier sur 60 cm de hauteur
- Au dessus du lavabo sur 40 cm de hauteur

### **13.3 Ouvrages complémentaires**

#### **13.3.1 Cadre tapis brosse**

Fourniture et pose scellée de cadres tapis brosse en acier inoxydable

## ANNEXE 4

Dimensions : 1.80 x 1.80

Localisation : hall d'entrée principal et entrées secondaires

### LOT 14 SOLS SOUPLES

#### 14.1 Ragréage

Nettoyage soigné du plancher, neutralisation des tâches grasses, balayage et enlèvement des traces de plâtre, mortier ou poussière; enduit mince auto lissant à base de ciment pour donner une planéité parfaite, à raison de 2.5 kg/m<sup>2</sup> minimum.

Au sol des oriels, les joints seront pontés au moyen de bande adhésive et le ragréage sera de type fibreux.

Classification du produit de ragréage : P3

Localisation : sur toutes les surfaces devant recevoir les sols décrits ci-après

#### 14.2 Revêtement de sol PVC U2S P2

Revêtement de sol vinylique imprimé sur support stabilisé à envers mousse PVC, en lès de 2.00 m de largeur de type *Sarlion Mousse* de chez *Forbo Sarlino* ou équivalent, constitué de :

- Surface vinylique transparente sur support non chargé, groupe T, avec traitement de surface à la fabrication évitant une « métallisation » après pose, augmente les performances physiques, résistant à la griffe et au trafic, protection accrue contre les produits chimiques courants à l'action brève d'acide et de solvant, et facilite l'entretien
- Support : sous-couche armaturée + deuxième sous-couche PVC calandree
- Envers : mousse PVC à expansion chimique.

Ce revêtement recevra également un traitement fongistatique et bactériostatique à la fabrication.

La pose à lès inversés, s'effectuera par collage avec une émulsion acrylique préconisée par le fabricant.

Traitement des joints par soudure à froid.

Localisation : chambres, dégagements et oriels

#### 14.3 Revêtement de sol PVC U3 P3

Revêtement de sol vinylique imprimé, protégé par couche d'usure, sur semelle alvéolaire, en lès de 2.00 m de largeur de type *Sarlion Trafic* de chez *Forbo Sarlino* ou équivalent, composé :

- D'une couche d'usure transparente, groupe T d'abrasion

#### ANNEXE 4

- D'une double couche compacte armaturée sur dossier de mousse renforcée, lui assurant une très bonne résistance au poinçonnement pr. 0,13 mm et une efficacité acoustique certifiée NF-UPEC.A de 19 dB. Il sera traité BIOSTATIC (traitement hygiène fongistatique et bactériostatique)
- D'une protection de surface OVERCLEAN qui facilitera l'entretien et évitera l'application d'une métallisation pendant toute la durée de vie du produit. Il sera garanti 5 ans.

La pose à l' inversés s'effectuera par collage avec une émulsion acrylique préconisée par le fabricant.

Traitement des joints par soudure à chaud et cordon d'apport.

Localisation : circulations des étages du R+1 au R+5

#### 14.4 Barres de seuil

Barres de seuil en acier inoxydables, vissées, compris trous tamponnés et chevilles.

Les barres de seuil seront adaptées en fonction des revêtements de sols souples ou durs qu'elles raccordent.

Localisation : en feuillure des portes intérieures des logements aux changements de revêtement